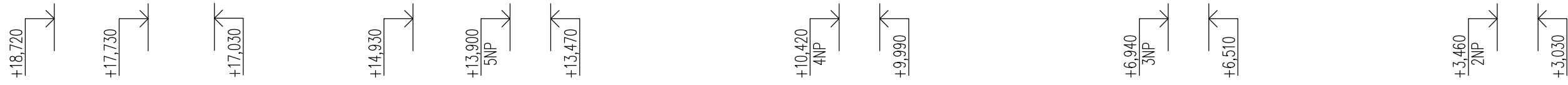
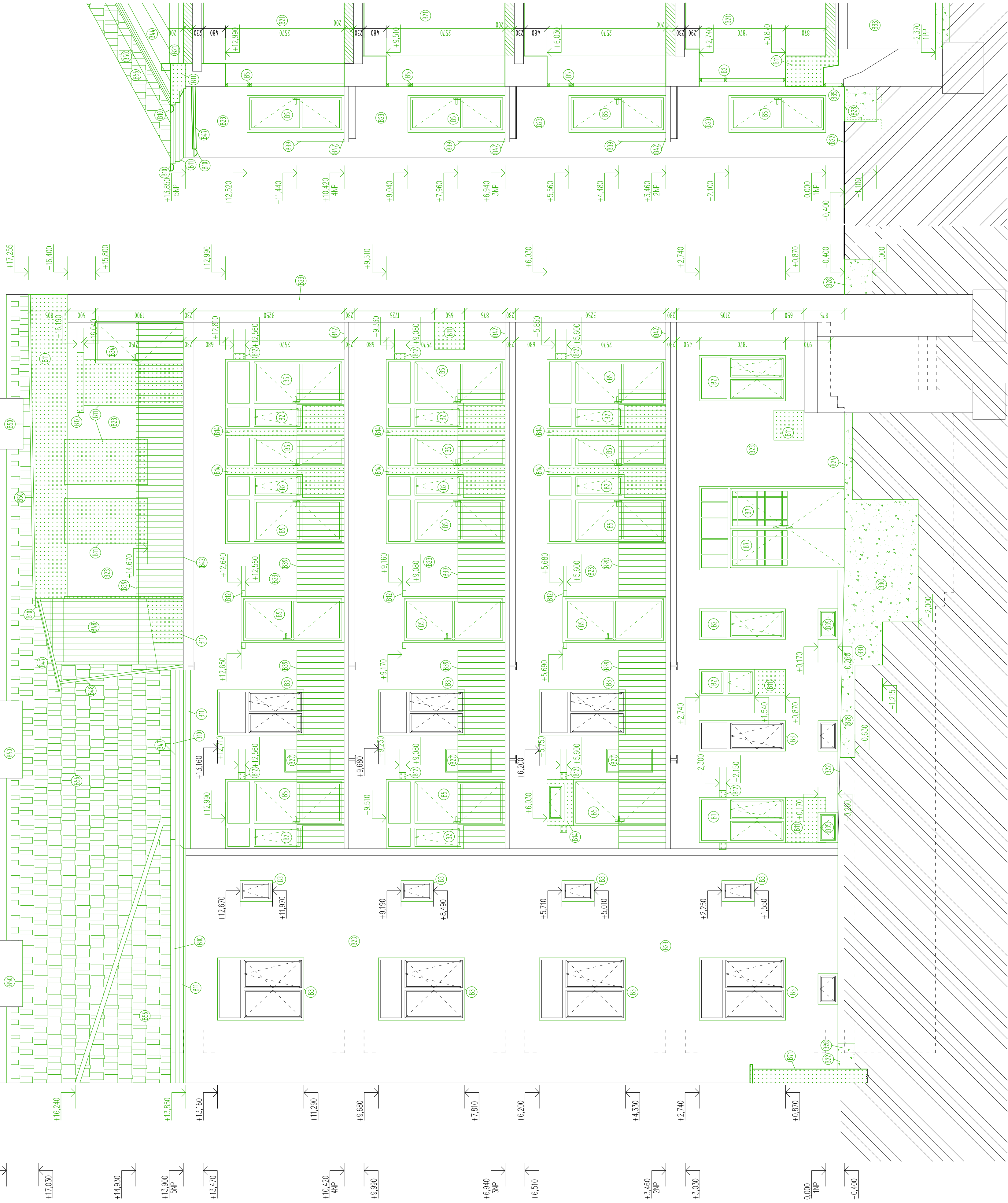


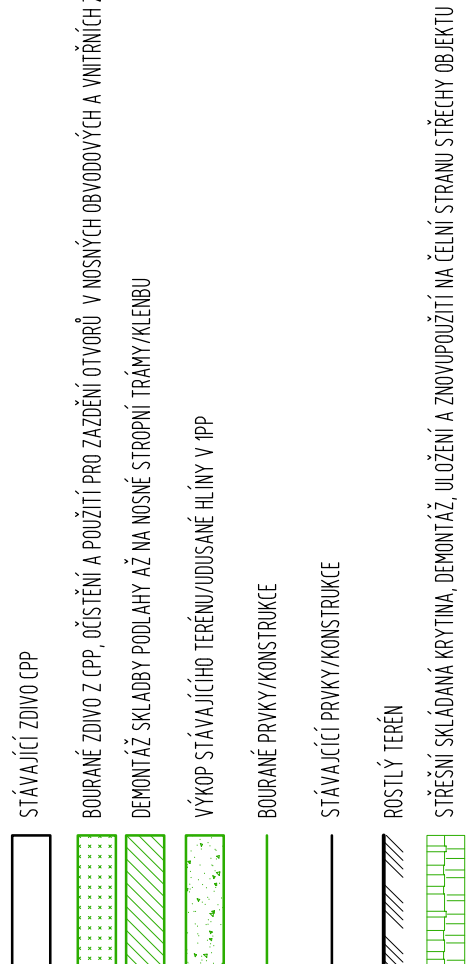
ŘEZPOHLED 5-5' - BOURACÍ PRÁCE



ŘEZPOHLED 4-4' - BOURACÍ PRÁCE



LEGENDA MATERIÁLŮ



LEGENDA STAVEBNÍCH ÚPRAV

- B1 DEMONTÁŽ PLASTOVÝCH OKEN A ULOŽENÍ NA PŘEDMÍ OŘEŠENÉ MÍSTO PRO OPĚTNÉ OČIŠTĚNÍ OČIŠTĚNÍ PLOCHY V MÍSTĚ UMÍSTĚNÍ PŮVODNÍ VÝPLNĚ OTVORU, OSTRANĚNÍ VNITŘNÍ OMTKY V NADPRAŽÍ A OŠETŘENÍ VNITŘNÍCH VNĚŠNÍCH PAREPETŮ
- B2 DEMONTÁŽ PLASTOVÝCH OKEN, OČIŠTĚNÍ PLOCHY V MÍSTĚ UMÍSTĚNÍ PŮVODNÍ VÝPLNĚ OTVORU, OSTRANĚNÍ VNITŘNÍ OMTKY V NADPRAŽÍ, OŠETŘENÍ VNITŘNÍCH VNĚŠNÍCH PAREPETŮ NÁSLEDNĚ ZASTĚNĚNÍ DANE PLOCHY
- B3 DEMONTÁŽ VNĚŠNÍ PAREPETU NÁSLEDNĚ ZASTĚNĚNÍ DANE PLOCHY
- B5 DEMONTÁŽ PLASTOVÝCH DVEŘÍ, OČIŠTĚNÍ PLOCHY V MÍSTĚ UMÍSTĚNÍ PŮVODNÍ VÝPLNĚ OTVORU, OSTRANĚNÍ VNITŘNÍ OMTKY V NADPRAŽÍ A OŠETŘENÍ VNITŘNÍCH VNĚŠNÍCH PAREPETŮ NÁSLEDNĚ ZASTĚNĚNÍ DANE PLOCHY
- B7 DEMONTÁŽ DVEŘÍ ČENÝCH DVEŘÍ ZE SKLENĚNÍ VÝPLNĚ, OSTRANĚNÍ ZÁŘIBNÍ, OČIŠTĚNÍ PLOCHY V MÍSTĚ UMÍSTĚNÍ PŮVODNÍ VÝPLNĚ OTVORU, NÁSLEDNĚ ZASTĚNĚNÍ DANE PLOCHY
- B10 DEMONTÁŽ A LOKALIZACE OKAPOVÉHO SYSTÉMU
- B11 VYBOURÁNÍ ZDVA Z CPP, CPP ULOŽIT NA PŘEDMÍ OŘEŠENÉ MÍSTO PRO DALŠÍ VYUŽITÍ, ZAROVNÁNÍ A ZASTĚNĚNÍ HRAN BOURANÉHO OTVORU
- B12 VYBOURÁNÍ PÁSU PRO OŠETŘENÍ NOVÉHO PŘEKLAU, BOURÁNÍ NA STUPNÍ PŘI OSAZOVÁNÍ PŘEKLAU, PŘESAHNUTÍ 125/50 mm DLE DANÉHO TYPU PŘEKLAU NA OBE STRANY OD HRANY BOURANÉHO OTVORU
- B21 POVRCHOVÉ ÚPRAVY INTERIÉRU V ČELE PLOŠE MÍSTNOSTI VYBOURÁNÍ PODLAHY AŽ NA NOSNOU KONSTRUKCI, PŘÍPADNĚ ZAKOP NOSNÉ K-CE, OŠIBRÁNÍ VNITŘNÍCH OMTKÝCH AŽ NA NOSNOU K-CL, OSTRANĚNÍ PODLEDOVÝCH ÚPRAV, NESOURADNÝCH ČÁSTÍ POVRCHOVÉ ÚPRAVY STŘEŠNÍ ZASTĚNĚNÍ TĚCHTO PLOCH
- B22 ROZEBRÁNÍ A OSTRANĚNÍ BEZPOČVĚ PLÁŠEV V ČELE PLOŠE DVOJNĚ OBLASTI OSTRANĚNÍ OBRUBNÍKŮ, OSTRANĚNÍ ROZDÍLŮCH A LOŽNÝCH VÝSTĚJ PRO JAMOU OLÁZEBU, OSTRANĚNÍ PLOŠTÍ ULOŽENÉ V OLÁZEBĚ
- B23 OSTRANĚNÍ NESOURADNÝCH, NEBO VNĚKÝCH ČÁSTÍ OMTKY VNĚŠNÍ ZDÍ, ZASTĚNĚNÍ TĚCHTO PLOCH
- B24 VYBOURÁNÍ STAVAJÍCÍCH OPĚVÝCH PLOCH, OSTRANĚNÍ ROZDÍLŮCH A LOŽNÝCH VÝSTĚJ PRO DANE PLOCHY AŽ NA ROSTLOU ZEMNÍ
- B27 OSTRANĚNÍ ROZDÍLŮ, SKŘÍNĚ
- B28 ODKOP STAVAJÍCÍHO ZEMNÍHO PRO ZAŘEZENÍ ZATEPLOVACÍHO SYSTÉMU POD TĚŠEN - PRO SAMELI, HYDROIZOLACI, STAVBY ODKOP PŮVODNÍ ZEMNÍ DO HLUBKY 600 mm, ŠÍŘKA VÝKOPU 760 mm OD OBVODOVÉ KONSTRUKCE

- B29 ODKOP STAVAJÍCÍHO ZEMNÍHO V OBLASTI MEZI ZAKLADOVOU RÝHOU PRO HLINIKOVOU SYSTÉMOVOU KONSTRUKCI A VÝKOPEM PRO DÍEZO VÝTAHU
- B30 ODKOP STAVAJÍCÍHO ZEMNÍHO PRO DÍEZOVOU JAMU VÝTAHU ODKOP PŮVODNÍ ZEMNÍ DO HLUBKY 1600 mm L-2000 mm K NP 0.000, ROZMĚRY VÝKOPU 252x175 mm
- B31 HLUBENÍ RÝH PRO ZAKLADY HLINÍKOVÉ SYSTÉMOVÉ KONSTRUKCE / ROZVODNÝ ELEKTRO
- B33 POVRCHOVÉ ÚPRAVY INTERIÉRU V ČELE PLOŠE MÍSTNOSTI VYBRÁNÍ ZEMNÍ DO HLUBKY 100 mm, OČIŠTĚNÍ KLEMB A STĚN NA CPP, PŘÍPADNĚ OŠIBRÁNÍ VNITŘNÍCH OMTKÝCH AŽ NA NOSNOU K-CL
- B35 DEMONTÁŽ PLASTOVÝCH DVEŘÍ, OČIŠTĚNÍ PLOCHY V MÍSTĚ UMÍSTĚNÍ PŮVODNÍ VÝPLNĚ OTVORU
- B39 DEMONTÁŽ ZÁBRADLÍ
- B42 OČIŠTĚNÍ PLOCHY PAVLAČE V ČELE PLOŠE, OSTRANĚNÍ NESOURADNÝCH ČÁSTÍ A ZASTĚNĚNÍ VNITŘNÍCH TĚHLIN (NEROVNOSTÍ)
- B43 ROZEBRÁNÍ A OSTRANĚNÍ PRVKŮ KROVU-VČETNĚ VŠECH KROKŮV, TRÁMY, VAZNIC
- B44 OČIŠTĚNÍ PLOCHY PAVLAČE V ČELE PLOŠE, OSTRANĚNÍ NESOURADNÝCH ČÁSTÍ A ZASTĚNĚNÍ VNITŘNÍCH TĚHLIN (NEROVNOSTÍ)
- B45 DEMONTÁŽ KLIMATIZAČNÍHO PŘÍSLUŠENSTVÍ
- B46 OSTRANĚNÍ KOUVĚKŮ PŘI VÝPLNĚ, VÝPLNĚ OCELOVÉ KONSTRUKCE KOTVENÉ DO STŘEŠNÍ A ZÁBRADLÍ
- B50 DEMONTÁŽ STŘEŠNÍ KRYTINY A ULOŽENÍ NA MÍSTO, TOMU PŘEDMÍ OŘEŠENÉ MÍSTO PRO OPĚTNÉ POUŽITÍ, ULOŽENÍ PODLE TÍSEK, HEŘEBALE A NÁDZ/OLÁZEB SE OŠIBRANÍ
- B71 VYBOURÁNÍ ČELÍ ZDÍ Z CHEI CPP, SPONITÍ ČELÍ ZDÍ DO VÝŠKY 1900 mm TL 300 mm - HORNÍ ČÁST ZDÍ MMU SOUSEDNÍHO OBJEKTU TÝSKY 1200 mm OD SPODNÍ ČÁSTI TL 150 mm DEMONTÁŽ OPEŘOVÁNÍ CPP ULOŽIT NA PŘEDMÍ OŘEŠENÉ MÍSTO PRO DALŠÍ VYUŽITÍ, ZAROVNAT A ZASTĚNĚNÍ POVRCHU OBVODOVÉ ZDÍ SOUSEDNÍHO OBJEKTU

POZNÁMKA

- ZATEPLOVACÍ SYSTÉM ETICS PROVEDEN V KVALITATIVNÍ TŘÍDĚ A
 - ZHOTOVITEL STAVBY ZODPOVÍDÁ ZA DOODŘOVÁNÍ BOPZ PO A OSTYTNÍCH PRAVNÍCH PŘEPISŮ A NŮREM ČSN PRŮVODNÍ OLÁ NA PRŮ. ZÁK. Č. 350/2012 SB. O STAVEBNÍ ZÁKON A VÝHLÁŠKA Č. 268/2009 SB. O TECHNICKÝCH PŘÍPOJACÍCH STAVBY
 - ZHOTOVITEL STAVBY JE POVINNÝ SI VYMĚRY PŘEČÍST PŘÍMO NA STAVBĚ PŘED ZAČETÍM STAVBY
- +0,000 = 206,020 m.n.m. BpV

zodpovědný projektant	Ing. Vít Ševčík	zpracoval	Ing. Marek Uhřinec	investor	Stavutim město Brno, městská část Brno-sřed	datum	08/2018
objekt	PROJEKTOVÁ DOKUMENTACE - VÍDEŇSKÁ 229/11, BRNO - REKONSTRUKCE DOMU	formát	D1.1 ARCHITEKTONICKO-STAVEBNÍ ŘEŠENÍ	oblast výřezu	1:50	číslo výřezu	011109
objekt	PROJEKTOVÁ DOKUMENTACE - VÍDEŇSKÁ 229/11, BRNO - REKONSTRUKCE DOMU	datum	08/2018	státní dokumentace	DPS	číslo výřezu	011109
objekt	PROJEKTOVÁ DOKUMENTACE - VÍDEŇSKÁ 229/11, BRNO - REKONSTRUKCE DOMU	datum	08/2018	státní dokumentace	DPS	číslo výřezu	011109

CHÁPÁNÍ AUTORSKÝM ZÁKONEM